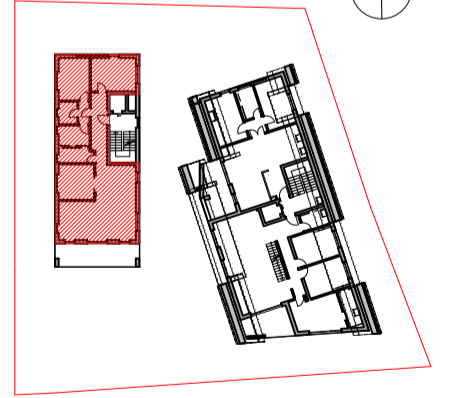


2. OG



BAUVORHABEN: Neubau von zwei Mehrfamilienhäuser mit Tiefgarage Schmittengässli, 5604 Hendschiken		AUFTRAGGEBER: Creare Real Estate Schochenmühlestrasse 2, 6340 Baar			PLANVERFASSER: Christian Eck Architektur Seestrassse 73B, 8820 Wädenswil		
PLANNUMMER: A 201	PLANTITEL: 4 1/2 Zimmer Wohnung, 2OG, Haus A	MASSSTAB: 1:750, 1:100	PLANGRÖSSE: A3	PROJEKTNUMMER: 22-001	GEZEICHNET:	DATUM: 06.03.2022	REVIDIERT: